

どう よう

立里

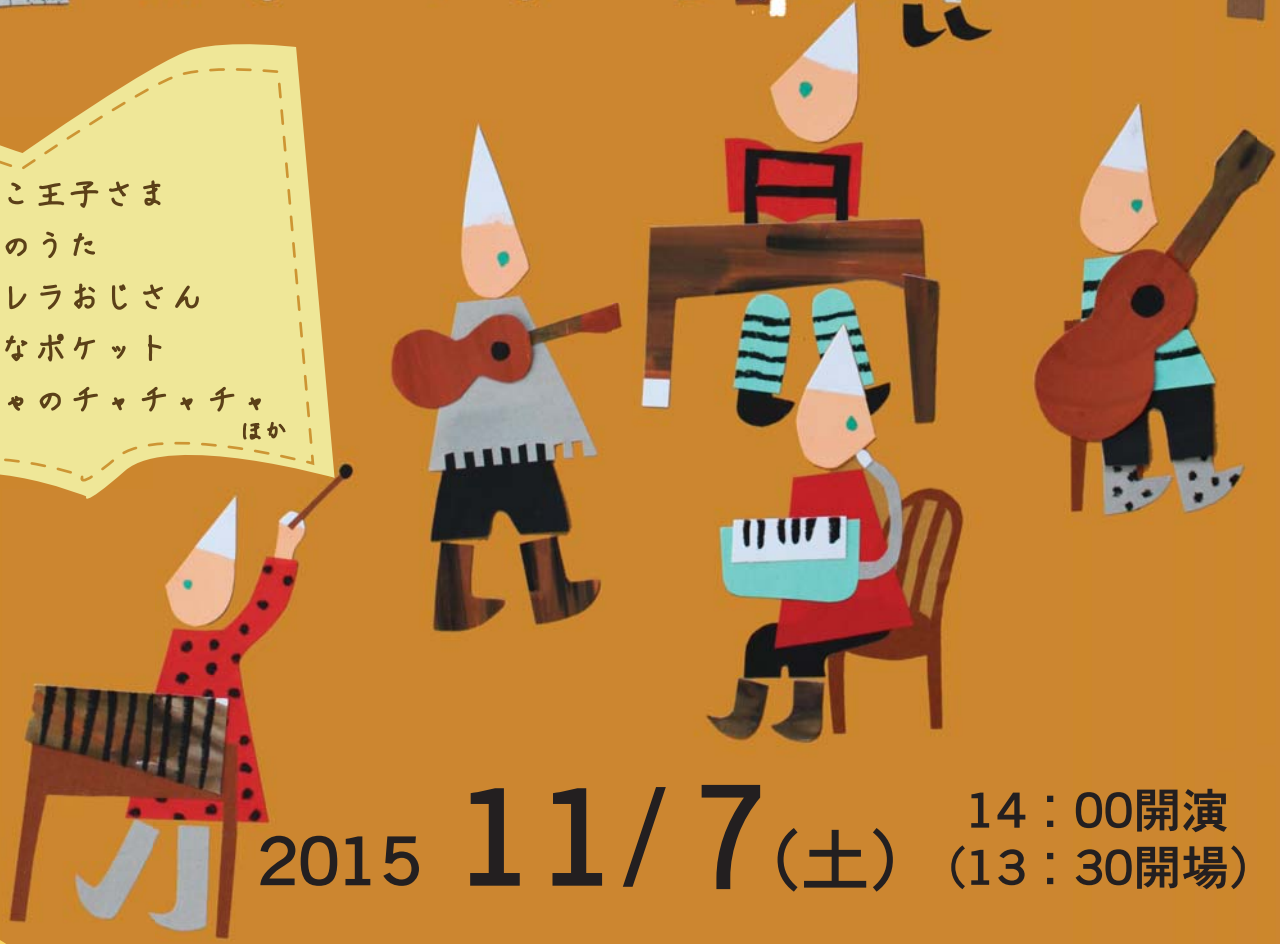
コンサート



puppchenの
小さな小さな音楽会



- 曲目
- どろんこ王子さま
 - ぼうしのうた
 - アンブレラおじさん
 - ふしぎなポケット
 - おもちゃのチャチャチャ
 - ほか



2015 11/7 (土) 14:00開演 (13:30開場)

主催
高崎市

後援
ラジオ高崎

出演

ププヒェン せりざわかえ メニーセント
puppchen (うた) / 芹澤 嘉恵 (うた) / manyscent (おどり)

会場

榛名文化会館 全席指定¥500 (税込)

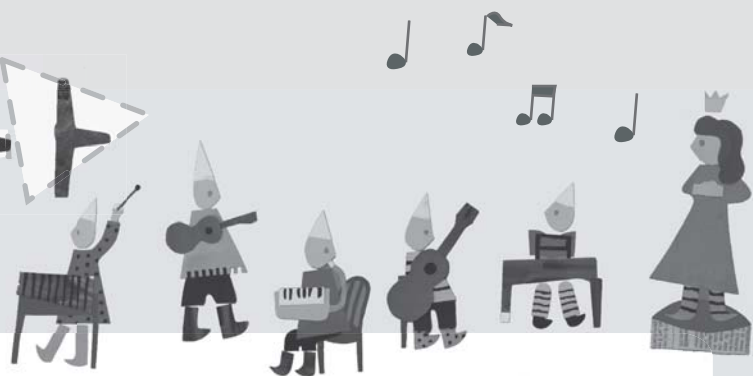
※公演時1歳以上有料 (1歳未満でも席が必要であれば有料)

チケット発売日: 8月14日 (金)

お問い合わせ : 027-374-5001

どう よう 童謡コンサート

puppchenの小さな小さな音楽会



puppchen(ププヒェン)

楽しい、かわいい「お話みたいな歌」を作って演奏しています。こども、おとな、誰でもが、クスクスと楽しくなったり、ほっこりしたり…そんな気持ちになれるものを作りたいと思っています。

「大事なことは目には見えない。大事なことは言葉にならない」をテーマに、その時にできる人や参加したい人が集まってマイペースに活動を続けています。

ご縁があったら是非どうぞ。楽しい、楽しいpuppchenです。

メンバー紹介

うた・ちょこっとウクレレ：マサン

オルガン・編曲等：パサン

ギター・手品：かしくん

木琴：チャイちゃん

ベース・アンデス：まいこたん

舞台美術・手遊び：いでせんせ

芹澤嘉恵 (せりざわかえ)

高崎市在住。クラシック音楽の演奏会や聖歌隊などで歌いながら曲作りをし、ジャンルを問わず音楽をしたいと色々なスタイルのライブにも参加してきました。出産を機に少し演奏はお休みしていましたが“いまの自分ができる表現”をと弾き語りを始めました。



manscent(メニーセント)

小さい頃から、ずっと踊っています。海外で、コンテンポラリーダンスの勉強や修行をしていました。(NY・イスラエル) 作品の発表などを行い、日本だけでなく海外でも活躍しています。30歳から、ヨガ・ピラティスの講師もしています。



プレイガイド

A 群馬音楽センター	Tel 027-322-4527
B 高崎市文化会館	Tel 027-325-0681
C 高崎シティギャラリー	Tel 027-328-5050
D 箕郷文化会館	Tel 027-371-7211
E 新町文化ホール	Tel 0274-42-9133
F 榛名文化会館	Tel 027-374-5001

G 吉井文化会館	Tel 027-387-3211
H 高崎市倉渕支所 (地域振興課内)	Tel 027-378-4522
I 高崎市群馬支所 (地域振興課内)	Tel 027-373-2604
J ピアノプラザ群馬 (高崎)	Tel 027-363-1262
K 換乎堂 (前橋)	Tel 027-235-8111

《定休日》A・B：月 D・E・F・G：月火 H・I：土日祝 J：水

※発売日のA~Iのプレイガイド(受付時間8:30~17:15)での販売は窓口のみです。電話予約は翌日より受付いたします。

ただし、発売日当日に完売の際は取り扱いはありません。

※友の会料金の取り扱いはA~Iのプレイガイドのみです。

※やむを得ず公演中止、または日程内容が変更となる場合がございます。

※チケット購入の際には、中止や延期のご連絡をさせていただくため、

お名前、お電話番号を確認しております。ご協力お願いします。

※公演中止の場合を除き、一度購入されたチケットの払い戻し、

交換等はいたしかねますのでご了承ください。

主催/高崎市 後援/ラジオ高崎

お問い合わせ：榛名文化会館

〒370-3345

群馬県高崎市上里見町1072番地1

TEL: 027-374-5001



- JR高崎駅よりお車で40分。
- 関越自動車道、高崎IC、前橋ICより各45分。
- バス、里見経由室田行にてエコーL入口下車3分。
- JR安中榛名駅よりお車で15分。
- JR群馬八幡駅よりお車で15分。